



Aufbauanleitung  
**PEAK A2**

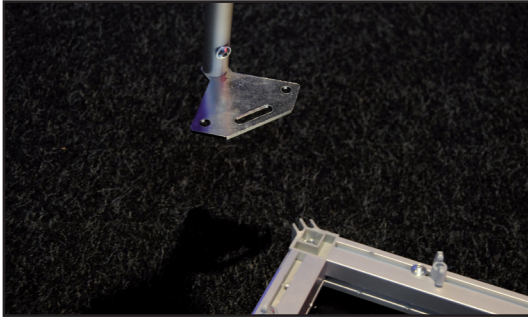
# Bauteile

Name	Bild	St.	Bemerkung
Bodenstreben		4	bereits vormontiert
Zwischenstreben		4	
Spitze		1	bereits vormontiert
Grundplatte		1	bereits vormontiert
Befestigungsmaterial		1	8 lange und kurze Schrauben
Stoffüberbezug		1	

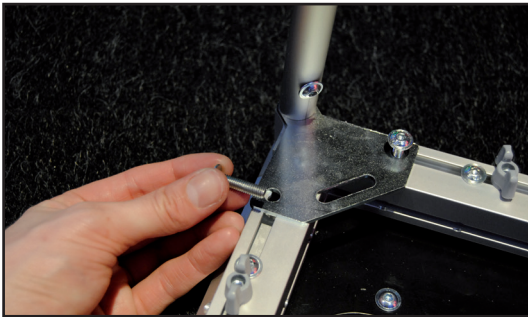
# Inhaltsverzeichnis

Aufbau	4
Montage Stoff	6
Hinweise	7
Haftungsausschluss	7

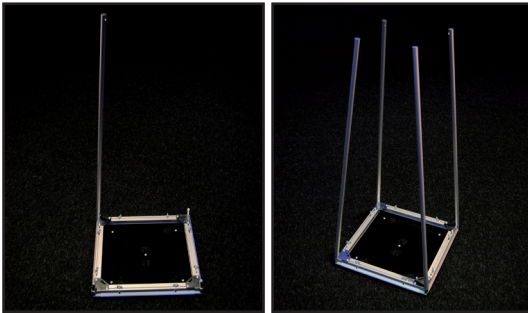
# Aufbau



1. Legen Sie die bereits vormontierte Grundplatte auf den Boden und beginnen Sie in einer Ecke die Bodenstreben zu montieren. Die Eckbohrungen sind dafür vorgesehen.



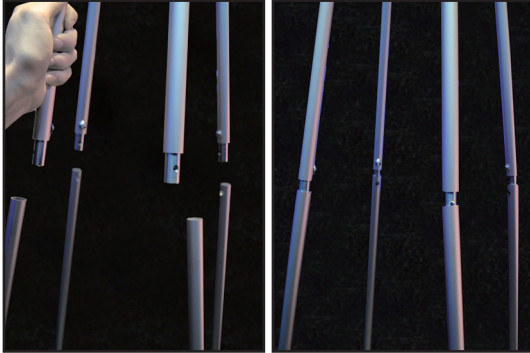
2. Befestigen Sie die Bodenstreben mit dem mitgelieferten langen Schrauben aus dem Befestigungsmaterial.



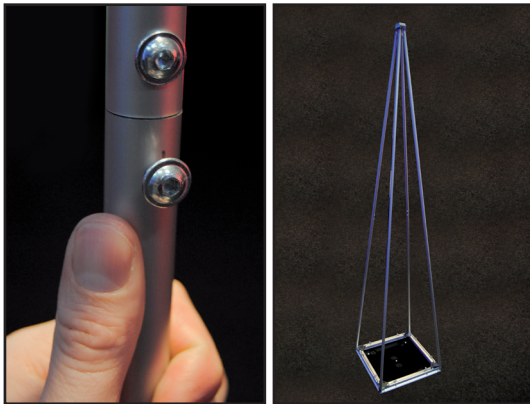
3. Wiederholen Sie diesen Schritt bei den restlichen 3 Bodenstreben und fixieren diese.



4. Setzen Sie nun die Zwischenstreben ein und fixieren diese ebenfalls. Auch diesen Schritt bei allen 4 Streben wiederholen.

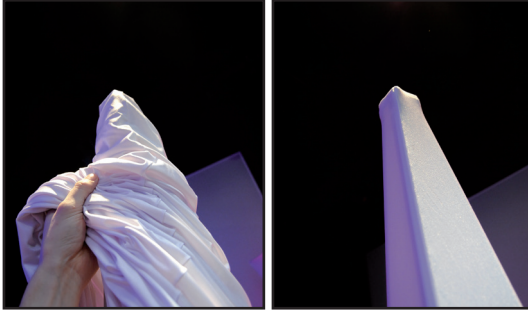


5. Anschließend setzen Sie den Deckel auf die vorbereitete Unterkonstruktion.

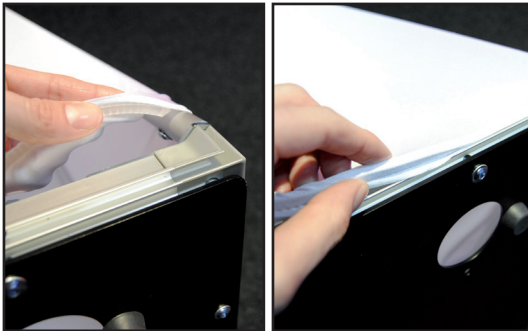


4. Fixieren Sie diese Verbindung mit den mitgelieferten Linsenschrauben. Das Grundgestell ist nun fertig montiert.

## Montage Stoff



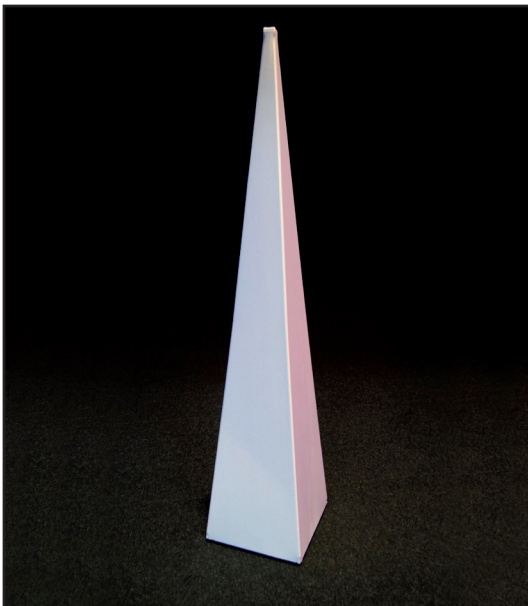
1. Ziehen Sie den Stoffüberzug über das Gestell. Achten Sie darauf, dass die Naht sich an einer Strebenseite befindet.



2. Führen Sie das Kederprofil in die vorgesehene Nut des Profils ein. Achten darauf, dass Hände entsprechend sauber sind um eine Verschmutzung vorzubeugen. Wiederholen Sie diesen Schritt an allen 4 Seiten

**TIPP:**

*Um mögliche Falten zu verhindern streichen Sie nochmals entlang der Nut und achten darauf, dass sich der Keder im Profil befindet.*



PEAK ist nun fertig montiert und kann so verwendet werden.

## Hinweise

### ACHTUNG!

Stoffdekorationen allgemein dürfen nicht feucht oder gar nass versendet werden, da es bei längerem Transport zu Stockfleckenbildung kommen kann.

Beschädigungen, die durch solch einen unsachgemäßen Versand verursacht werden gehen zu Lasten des Kunden und müssen verrechnet werden. Trockenbar bis 30°C.

## Haftungsausschluss

### Sicherheit

Neben den Hinweisen in dieser Bedienungsanleitung müssen die allgemeinen Sicherheits- und Unfallverhütungsvorschriften des Gesetzgebers berücksichtigt werden. Die Aufstellung bzw. Installation darf nur laut den Angaben des Herstellers durchgeführt werden.

### Bestimmungsgemäßer Gebrauch

Alle in dieser Anleitung enthaltenen technischen Informationen, Daten und Hinweise für die Installation und den Betrieb des Produktes entsprechen dem letzten Stand bei Drucklegung und erfolgen nach bestem Wissen. Aus den Angaben, Abbildungen und Beschreibungen in dieser Anleitung können keine Ansprüche hergeleitet werden. Der Hersteller übernimmt keine Haftung für Schäden aufgrund Nichtbeachtung der Anleitung, nicht bestimmungsgemäßer Verwendung, unsachgemäßer Reparaturen, technischer Veränderungen, Verwendung nicht zugelassener Ersatzteile.

### Copyright

Alle Rechte vorbehalten. Eine Vervielfältigung als Ganzes oder in Teilen ohne schriftliche Genehmigung des Urheberrechtsinhabers ist verboten.



hms easy stretch GmbH  
Event Service und Design

Salzstraße 190  
D-74076 Heilbronn

Fon +49 (0) 7131 98255-0  
Fax +49 (0) 7131 98255-55

[info@hms-easystretch.com](mailto:info@hms-easystretch.com)  
[www.hms-easystretch.com](http://www.hms-easystretch.com)